

Včelařství je starodávná lidská činnost přímo spojená s přírodou. Učí nás přírodu pozorovat, chápat, respektovat a chovat v úctě. Med je jen zlomkem užitku, který nám včely dávají. Mnohem důležitější je opylování. Bez něho by mnoho druhů rostlin zmizelo z povrchu naší planety a úroda na polích by zdaleka nebyla taková.



Včelařství se však nachází v nelehké době. Za posledních 15 let klesl stav včelstev u nás o více než třetinu. Mladí lidé si v této uspěchané době nacházejí cestu ke včelám jen velmi těžko.



Fascinující svět včel a hmyzu

– ekologická výchova, osvěta,
praktická opatření

Cílem projektu pod tímto názvem je zaujmout mladou generaci pro včelařství. V Libereckém kraji a v německé části Euroregionu Nisa bude v období let 2011 – 2014 připravena řada praktických činností pro děti, mládež i dospělé.

Navštivte s dětmi včelaře

- » Poznávání včel dětmi a mládeží přímo u včelaře je jednou z hlavních aktivit projektu.
- » Celkem 15 včelařů z různých koutů Libereckého Kraje vás rádo přivítá u svých včel.
- » Program bude přizpůsoben věku dětí - je vhodný od nejstarších dětí z mateřských škol až pro středoškoláky.
- » Včelnici mohou navštívit nejen školní třídy, ale i družiny, domy dětí a mládeže, zájmové kroužky, letní tábory, prostě jakékoliv skupiny dětí a mládeže.
- » Každý účastník programu si odnese tematické pracovní listy, které budou přizpůsobeny jeho věku a pomohou mu k upevnění získaných znalostí.



Co je cílem takové návštěvy u včelaře?

- » Co nejnázornější formou představit včelařství
- » Prostřednictvím života včelstva vést k porozumění přírodním zákonitostem
- » Obohatit školní výuku o praktické aktivity, **návštěva včelaře je výborným doplněním nejen prvouky, přírodovědy či přírodopisu**

Jaký včelař se na vás bude těšit?

- » S odpovědným přístupem k zachování maximální bezpečnosti programu
- » Se zkušenostmi s prací s dětmi a mládeží (většina včelařů je zároveň pedagogy)
- » S příjemným a přátelským vystupováním

Jak a kdy se na program přihlásit?

- » Od března do října je vhodné období k návštěvě včelaře.
- » Na přiloženém letáku najdete **seznam včelařů**. Můžete si vybrat toho, který je pro vás nejdostupnější. Další informace o včelařích naleznete na www.svetvcel.cz.
- » Kontaktujte přímo včelaře, který s vámi vše domluví a rád vám poradí.
- » Každý včelař připravuje ročně pouze 10 programů, neváhejte tedy s oslovením s dostatečným časovým předstihem.
- » V případě špatného počasí bude se včelařem dohodnut náhradní termín.

Programy u včelaře jsou během podpory projektu z fondů Evropské unie zdarma.



Zásadní bude vždy bezpečnost programu!

- » Včela není na rozdíl od vosy či sršně útočný hmyz a při dodržování základních pravidel se jí není třeba obávat.
- » Účastníci budou v úvodu poučeni, jak se na včelnici chovat.
- » Míru prohlídky úlu stanoví včelař na základě aktuální situace.
- » Nedat včele žádnou příležitost k bodnutí bude vždy hlavním bezpečnostním pravidlem. Každý účastník dostane včelařský klobouk, který mu ochrání hlavu a krk. Ten je v kombinaci s vhodným oblečením zcela dostatečnou ochrannou pomůckou. **Na programy je třeba přijít s dlouhými rukávy a nohavicemi a v plné obuvi. Vhodným oblečením je bunda či větrovka.** Účastníci, kteří nechtějí mít ruce v kapsách, si mohou přinést rukavice.
- » I přes dodržování všech bezpečnostních pravidel bude mít včelař připraveny protialergické léky a bude proškolen v poskytnutí první pomoci.
- » Programy nejsou vhodné pro nezvladatelné děti a děti alergické na včelí bodnutí.



Řada škol již návštěvu včelařství k výuce využívá. Zařadte praktické seznámení se včelařením do školního plánu také vy! Pod vedením zkušeného včelaře se při dodržování základních bezpečnostních pravidel není čeho obávat.

Co dalšího je také součástí projektu?

Environmentální výchova

- » Ekologické-vzdělávací programy středisek ekologické výchovy pro MŠ a ZŠ
- » Včelí naučná stezka s výukovým včelínem v Oldřichově v Hájích
- » Kampaň na podporu přírodních i umělých úkrytů pro hmyz včetně výstavby „hmyzích hotelů“ u škol
- » Tematické materiály pro děti – omalovánky, vystřihovánky, pracovní kalendář pro MŠ, včelí pohádky pro MŠ
- » Interaktivní včelařská putovní expozice
- » Semináře pro pedagogy k využití tématu včelařství ve výuce
- » Česko-německý odborný workshop pro včelaře
- » Dny včely - ekodny pro rodiny s dětmi, zájemce o včelaření i včelařské hračkovníky
- » Česko-německé víkendové akce a prázdninové semináře pro dobrovolníky

Praktická opatření v přírodě

- » Mapování včelařských stanovišť a vhodných lokalit pro výsadby původních včelařských dřevin
- » Pěstování a výsadby původních včelařských dřevin ve spolupráci se školami a dobrovolníky



Na projektu se podílí:

- » Su chopýr o.p.s.
- » Středisko ekologické výchovy Libereckého kraje
- » Liberecký kraj
- » Český svaz včelařů
- » Zemský saský svaz včelařů
- » Stanice ochrany přírody Neschwitz
- » Společnost pro Lužické hory

Garanty projektu, které můžete kdykoliv kontaktovat, jsou:

Ing. Tomáš Komrží

Liberecký kraj

tel. 739 541 552

485 226 353

tomas.komrzy@kraj-lbc.cz

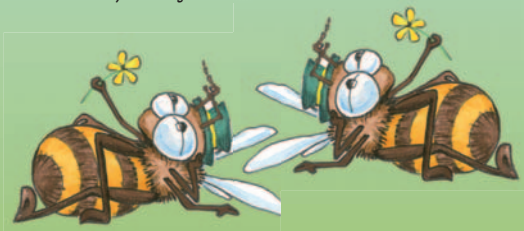
Ing. Radek Hromádka

Středisko ekologické

výchovy Libereckého kraje

tel. 482 360 011

radek.hromadka@strevlik.cz



Mnohem více najdete na www.svetvcel.cz

Projekt je spolufinancován Evropským fondem pro regionální rozvoj z Operačního programu CÍL III – Podpora přeshraniční spolupráce mezi Českou republikou a Svobodným státem Sasko.

